

Cera tec

FLIESENTECHNIK SORTIMENT

Bauchemische Produkte zur Fliesenverlegung in Profi-Qualität

Mit AbP
für geprüfte
System-
komponenten



Der Fliesenkleber von NIEDERER

Unser Bauchemie-Programm

Natursteine und Fliesen sind Baustoffe, die sich durch ihre Gestaltung und Funktion auszeichnen. Das Ceratec-Programm besteht aus perfekt aufeinander abgestimmten Produkten, die für eine Vielzahl von Verlegearbeiten geeignet sind. Das Programm mit seiner exzellenten Qualität vom

Hersteller, verbunden mit fachgerechter Kompetenz des Handels, wird den maximalen Ansprüchen des Verarbeiters gerecht. Alle Artikel wurden zusammen mit dem Markenhersteller entwickelt, um höchste Qualität zu garantieren. Ceratec umfasst das gesamte Sortiment für Verlegearbeiten, angefangen

vom Untergrund über Grundierung zur Abdichtung bis hin zum Kleber. Bauherren, Planer und Verarbeiter können bei Ceratec darauf vertrauen, hochwertiges Material zu verwenden. Das Ceratec-Programm bietet eine technisch einwandfreie Lösung für vollständige Verlegearbeiten.

Untergrund



4



6

Grundierung



5



5

Abdichtung



7



8



9



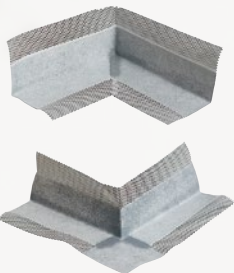
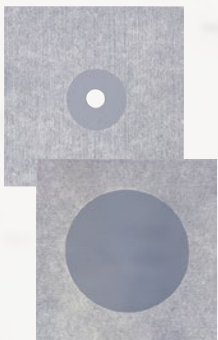
10



11



Kleber





Estrich legen

SE1 Schnell-Estrichmörtel



Zur Herstellung schnell erhärtender und früh belegereifer Zementestriche in Anlehnung an DIN 18560. Für Heizestriche, Verbundestriche, schwimmende Estriche und Estriche auf Trennschicht. Insbesondere für zeitsparende bzw. termingebundene Estricharbeiten.

Auch als direkte Nutzschicht geeignet. Im Innen- und Außenbereich.

Die aktuell gültige Leistungserklärung gemäß EU-BauPVO liegt vor!

Technische Daten	
Belegereif:	nach ca. 24 Stunden mit keramischen Fliesen und Platten
Schichtdicke:	12 – 100 mm
Verbrauch:	18 – 20 kg Pulver/m ² je cm Dicke
Lagerung:	im ungeöffneten Originalgebinde trocken auf Palette ca. 12 Monate lagerfähig

Produktmerkmale

- Trockenfertigmischung
- Hoher Schutz gegen Rückdurchfeuchtung
- Geprüft nach DIN EN 13813 – CT-C40-F6-A9
- GEV-EMICODE® EC1^{PLUS} sehr emissionsarm^{PLUS}
- Chromatarm gemäß Verordnung (EG) Nr. 1907/2006, Anhang XVII
- Für innen und außen

Verpackungsdaten	Gewicht	EAN-Code
40 Säcke = 1 Palette	25,00 kg/Sack, 1.000 kg/Palette	4002680313216

Grundieren

G1 Fliesengrund



Grundierung auf saugenden Untergründen, wie beispielsweise Putze aus (Kalk-)Zement, Gips, Putz- und Mauerbinder, Mauerwerk (Leicht-Beton). Gleicht unterschiedliches Saugverhalten aus und verbessert den Haftverbund bei nachfolgendem Auftrag von Fliesenklebern, Spachtelmassen oder Verbundabdichtungen.

Technische Daten

Verbrauch:	ca. 150 – 250 g/m ²
Lagerung:	im ungeöffneten Originalgebinde trocken und frostschtützt ca. 24 Monate lagerfähig

Produktmerkmale

- Zum Grundieren von stark und unterschiedlich saugenden Untergründen an der Wand und am Boden
- Verfestigt mineralische Untergründe
- Reguliert das Saugverhalten
- Schnelle Trocknungszeit von 40 – 60 Minuten
- Mit der Rolle, Quast oder Pinsel aufzutragen

Verpackungsdaten	Gewicht	EAN-Code
30 Kanister = 1 Palette	5,00 kg/Kanister, 150 kg/Palette	4002680312424

G2 Spezial-Haftgrund



Grundierung von dichten, glatten und nicht saugenden Untergründen an Wand und Boden.

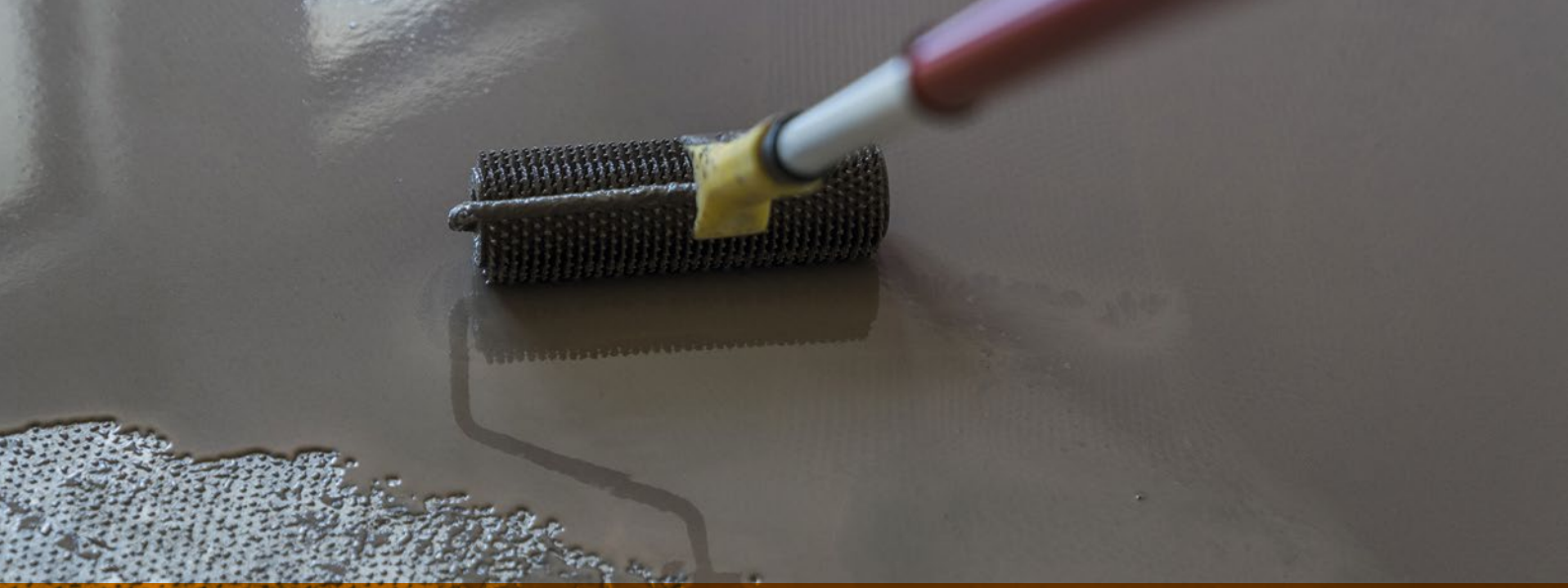
Technische Daten

Verbrauch:	ca. 150 g/m ² je nach Untergrundbeschaffenheit
Lagerung:	im ungeöffneten Originalgebinde trocken auf Palette ca. 12 Monate lagerfähig; vor Frost schützen

Produktmerkmale

- Gebrauchsfertig
- Mit der Rolle oder Pinsel aufzutragen
- Trocknungszeit beträgt ca. 1 – 2 Stunden

Verpackungsdaten	Gewicht	EAN-Code
20 Kanister = 1 Palette	5,00 kg/Kanister, 100 kg/Palette	4002680326117



Ausgleichen

S1 Fließ-Spachtel



Selbstnivellierende, schnellerhärtende Ausgleichsmasse zur Egalisierung unebener Böden im Innenbereich bis 30 mm Schichtdicke. Ceratec S1 Fließ-Spachtel ist ein selbstverlaufender, schnellerhärtender Bodenspachtel auf Zementbasis für trockene Innenbereiche zum Ausgleich von Unebenheiten mit einer Schichtdicke von 2 – 30 mm.

Ceratec S1 Fließ-Spachtel zeichnet sich durch kurze Trockenzeit, Spannungsarmut, gute Haftung, gute Druckfestigkeit sowie leichte Verarbeitung aus.

Die aktuell gültige Leistungserklärung gemäß EU-BauPVO liegt vor!

Technische Daten	
Belegereif:	nach ca. 12 Stunden mit keramischen Fliesen und Platten
Schichtdicke:	2 – 30 mm
Verbrauch:	ca. 1,7 kg Pulver/m ² je mm Schichtdicke
Lagerung:	im ungeöffneten Originalgebinde trocken auf Palette ca. 6 Monate lagerfähig

Produktmerkmale

- Selbstnivellierend
- Schnellerhärtend
- Zur Egalisierung unebener Böden
- Für innen
- Kurze Trockenzeit
- Spannungsarme Aushärtung
- Gute Druckfestigkeit
- Leichte Verarbeitung
- Chromatarm gemäß Verordnung (EG) Nr. 1907/2006, Anhang XVII

Verpackungsdaten	Gewicht	EAN-Code
40 Säcke = 1 Palette	25,00 kg/Sack, 1.000 kg/Palette	4002680312127

Abdichten

FD1 / FD2 Flüssigabdichtung



Verarbeitungsfertige, einkomponentige, hochelastische, wasserundurchlässige Flüssigabdichtung für die Abdichtung von Innenräumen gemäß DIN 18 534.

Schichtdicken/Verbrauch

Wassereinwirkungsklassen	min. Trocken-Schichtdicke	min. Nass-Schichtdicke	Verbrauch
W0-I bis W1-I (Boden, Wand)	0,5 mm	0,8 mm	1,2 kg/m ²
W2-I (Wand)	0,5 mm	0,8 mm	1,2 kg/m ²

Produktmerkmale

- Verbundabdichtung unter Fliesen und Platten
- Optische Kontrolle durch Kontrastfarben (Grau und Hellgrau)
- Für Fußbodenheizung geeignet
- Rissüberbrückend
- Roll-, spachtel-, streich- und spritzfähig
- Lösemittelfrei
- EMICODE gemäß GEV: EC1^{PLUS} sehr emissionsarm^{PLUS}
- Allgemeines bauaufsichtliches Prüfzeugnis (abP) liegt vor

Verpackungsdaten	Gewicht	FD1 – EAN-Code	FD2 – EAN-Code
15 kg Eimer, 40 Eimer = 1 Palette 5 kg Eimer, 80 Eimer = 1 Palette	15,00 kg/Eimer, 600 kg/Palette 5,00 kg/Eimer, 400 kg/Palette	15 kg Eimer: 4002680313056 5 kg Eimer: 4002680313117	15 kg Eimer: 4002680313055 5 kg Eimer: 4002680313018

D2 SK Stoßkleber



Einkomponentige, hoch flexible, lösemittelfreie und gebrauchsfertige Universalabdichtung auf Polymerbasis. Zur wasserdichten Verklebung von Stoßverbindungen und Anschlüssen der Ceratec DF1 DEB Dicht- und Entkopplungsbahn sowie der entsprechenden Ceratec Dichtbänder, Dichtecken und Dichtmanschetten.

Technische Daten

Verbrauch:	ca. 1,4 kg/m ² je mm Schichtdicke
Belastbar:	nach ca. 12 Stunden
Lagerung:	im ungeöffneten Originalgebinde trocken auf Palette ca. 12 Monate lagerfähig

Anwendung

- Gebrauchsfertig
- Systemkleber für das Ceratec Abdichtungssystem
- Hoch flexibel
- Kurze Trocknungszeit
- Für innen und außen, Wand und Boden
- Auch für kleinere Reparaturen und Ausbesserungen geeignet

Verpackungsdaten	Gewicht	EAN-Code
20 Kartuschen = 1 Karton	8,76 kg/Karton	4002680313773

Abdichten

D1 Dichtschlämme



Mineralische, flexible Dichtschlämme für Abdichtungen im Verbund von Duschen, WC-Anlagen gemäß DIN 18534 sowie zur Abdichtung von Behältern und Becken gemäß DIN 18535 Teil 3.

Die aktuell gültige Leistungserklärung gemäß EU-BauPVO liegt vor!

Schichtdicken/Verbrauch			
Wassereinwirkungsklassen	min. Trocken-Schichtdicke	min. Nass-Schichtdicke	Verbrauch
W0-I bis W1-I (Boden, Wand)	0,5 mm	0,8 mm	1,2 kg/m ²
W2-I (Wand)	0,5 mm	0,8 mm	1,2 kg/m ²

Technische Daten	
Verbrauch:	ca. 1,4 kg Pulver/m ² je mm Schichtdicke nass
Lagerung:	im ungeöffneten Originalgebinde trocken auf Palette ca. 24 Monate lagerfähig

Produktmerkmale

- Streich-, spachtel- und spritzfähige Abdichtung
- Mineralisch und einkomponentig
- Flexibel und rissüberbrückend
- Nach kurzer Zeit begehbar
- Nach ca. 7 Tagen belastbar
- Für innen und außen
- Für Wand und Boden
- Chromatarm gemäß Verordnung (EG) Nr. 1907/2006, Anhang XVII

Verpackungsdaten	Gewicht	EAN-Code
50 Säcke = 1 Palette	20,00 kg/Sack, 1.000 kg/Palette	4002680312226



Abdichten

DF1 DEB Dicht- und Entkopplungsbahn



Wasserundurchlässige, rissüberbrückende, beidseitig vliesbeschichtete Polyethylen-Abdichtungsbahn. Zum sicheren und flexiblen Abdichten und Entkoppeln in Innenbereichen, Duschen und Badezimmern vor Fliesenarbeiten gemäß DIN 18534 Teil 5 in den Wassereinwirkungsklassen W0-I „Gering“, W1-I „Mäßig“ und W2-I „Hoch“.

Technische Daten

Material:	Polyethylenfolie in grauer Farbe mit einer beidseitigen speziellen Beschichtung aus PP-Spinnvlies
Dicke:	ca. 0,57 mm
Flächengewicht:	ca. 285 g/m ²
Verbrauch:	1,00 – 1,05 lfm/m ²

Produktmerkmale

- Für innen – Wand/Boden
- Wasserundurchlässig und entkoppelnd
- Flexibel und rissüberbrückend
- Gebrauchsfertig und reißfest
- Alkalibeständig, alterungsbeständig und unverrottbar
- Leichte und schnelle Verarbeitung
- Allgemeines bauaufsichtliches Prüfzeugnis (abP) liegt vor

Verpackungsdaten	Gewicht	EAN-Code
1 m breit – Rolle 30 m, 35 Rollen = 1 Palette	8,90 kg/Rolle, 311,50 kg/Palette	4002680313315



Wasser-
einwirkungsklasse
W2-I „Hoch“

Abdichten

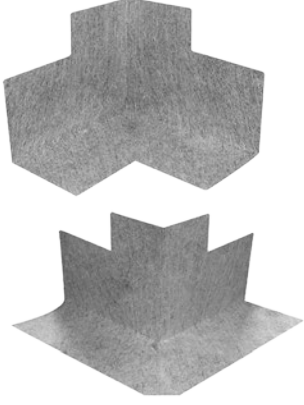
DF1 DB Dichtband



Flexible, beidseitig mit Vlies beschichtete Systemkomponente der Ceratec DF1 DEB Dicht- und Entkoppungsbahn innerhalb von Verbundabdichtungen gemäß DIN 18534. Rissüberbrückend, alkali- und alterungsbeständig aus reißfestem Polyethylen.

Verpackungsdaten	Gewicht	EAN-Code
120 mm breit – Rolle 50 m 168 Rollen = 1 Palette	0,694 kg/Rolle 116,59 kg/Palette	4002680313414

DF1 EI innen/EA außen Dichtecken



Flexible, beidseitig mit Vlies beschichtete Systemkomponente der Ceratec DF1 DEB Dicht- und Entkoppungsbahn innerhalb von Verbundabdichtungen gemäß DIN 18534. Rissüberbrückend, alkali- und alterungsbeständig aus reißfestem Polyethylen.

Dichtecken	Verpackungsdaten	Gewicht	EAN-Code
Dichtecke innen DF1 EI 120 mm breit, 120 mm Schenkellänge	25 Stück = 1 Karton 10 Kartons = 1 Palette	0,169 kg/Karton 1,69 kg/Palette	4002680313551
Dichtecke außen DF1 EA 105 mm breit, 120 mm Schenkellänge	25 Stück = 1 Karton 10 Kartons = 1 Palette	0,195 kg/Karton 1,95 kg/Palette	4002680313650

Abdichten

DF20 Stoß- und Bahnenkleber



Roll- und streichbarer Reaktivkleber zur Verklebung und Fixierung von Ceratec Abdichtungsbahnen sowie zur wasserdichten Verklebung der Überlappungen von Ceratec Dichtbändern und Dichtecken sowie weiteren Formteilen.

Technische Daten

Verbrauch:	0,5 – 0,9 kg/m ²
Lagerung:	im ungeöffneten Originalgebinde trocken und frostfrei auf Palette ca. 24 Monate lagerfähig

Produktmerkmale

- Zum Rollen, Streichen und Spachteln
- Schnelle Verarbeitung mit der Rolle
- Wasserdichte Verklebung von Stößen und Überlappungen
- Reaktive Durchtrocknung
- Lange Verarbeitungszeit
- Geprüft mit Ceratec DF1 Dichtecken, DF1 Dichtband und Ceratec DB10 Dichtmanschetten
- Allgemeines bauaufsichtliches Prüfzeugnis (abP) liegt vor

Verpackungsdaten	Gewicht	EAN-Code
48 Eimer = 1 Palette	6,65 kg/Eimer 465 kg/Palette	4002680313988

Systemgeprüftes, hochelastisches, vlieskaschiertes Sicherheitsdichtband zur sicheren, flexiblen und wasserundurchlässigen Überbrückung von Anschluss- und Bewegungsfugen.

Eigenschaften

- Flexible Dehnzone
- Optimaler Haftverbund
- Für innen und außen
- Alkalibeständig
- Wasser- und witterungsbeständig
- EMICODE gemäß GEV: EC1^{PLUS} sehr emissionsarm^{PLUS}
- Mit praktischer Meterskalierung
- In Kombination mit Ceratec FD1/FD2 Flüssigabdichtung oder Ceratec D1 Dichtschlämme
- Allgemeines bauaufsichtliches Prüfzeugnis (abP) liegt vor

Wasser-
einwirkungsklasse
W3-I „Sehr hoch“

Anwendung

Zur Herstellung von Verbundabdichtungen in Innenräumen (z. B. Duschen, Waschräumen, WC-Anlagen) gemäß DIN 18534 Teil 3 in den Wassereinwirkungsklassen W0-I „Gering“, W1-I „Mäßig“, W2-I „Hoch“ und W3-I „Sehr hoch“ (entspricht Beanspruchungsklassen A und A0 gemäß Bauregelliste sowie ZDB Merkblatt).

Abdichtungszubehör

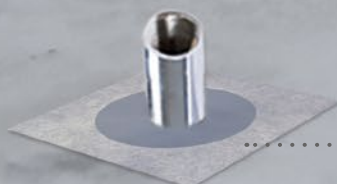


Dichtmanschette
DB10 MW Wand

Dichtecke
DB10 EI innen

Dichtband
DB10

Dichtecke
DB10 EA außen



Dichtmanschette
DB10 MB Boden

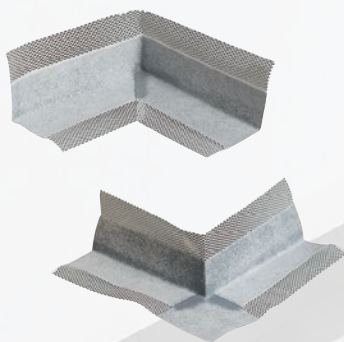


DB10 Dichtband



Verpackungsdaten	Gewicht	EAN-Code
120 mm breit – Rolle 50 m 96 Rollen = 1 Palette	2,46 kg/Rolle 236 kg/Palette	4002680312516

DB10 EI innen/EA außen Dichtecken



Dichtecken	Verpackungsdaten	Gewicht	EAN-Code
Dichtecke innen DB10 EI 120 mm breit 140 mm Schenkellänge	25 Stück = 1 Karton 10 Kartons = 1 Palette	0,25 kg/Karton 2,50 kg/Palette	4002680312653
Dichtecke außen DB10 EA 120 mm breit 140 mm Schenkellänge	25 Stück = 1 Karton 10 Kartons = 1 Palette	0,35 kg/Karton 3,50 kg/Palette	4002680312752

DB10 MW Wand/MB Boden Dichtmanschetten



Dichtmanschetten	Verpackungsdaten	Gewicht	EAN-Code
Dichtmanschette Boden 350 x 350 mm, ohne Stanzung	5 Stück = 1 Karton 10 Kartons = 1 Palette	0,65 kg/Karton 6,50 kg/Palette	4002680312950
Dichtmanschette Wand 120 x 120 mm, Stanzung 12 mm	25 Stück = 1 Karton 10 Kartons = 1 Palette	0,275 kg/Karton 2,75 kg/Palette	4002680312851



Kleben

F1

Fliesenkleber



Flexibler Dünnbettmörtel der Klasse C2 TE (DIN EN 12004) zum Verkleben von keramischen Wand- und Bodenfliesen und weiteren mineralischen Belägen für innen und außen. Hohe Standfestigkeit und Ergiebigkeit, sahnige Verarbeitungskonsistenz und lange klebeoffene Zeit.

Die aktuell gültige Leistungserklärung gemäß EU-BauPVO liegt vor!

Technische Daten	
Verbrauch:	ca. 1,3 kg/m ² je mm Schichtdicke; Zahnung: 4 x 4 x 4 mm: ca. 1,4 kg/m ² Zahnung: 6 x 6 x 6 mm: ca. 2,0 kg/m ² Zahnung: 8 x 8 x 8 mm: ca. 2,6 kg/m ² Zahnung: 10 x 10 x 10 mm: ca. 3,3 kg/m ² bei unebenen Untergründen können die Werte höher sein
Lagerung:	im ungeöffneten Originalgebilde trocken auf Palette ca. 12 Monate lagerfähig

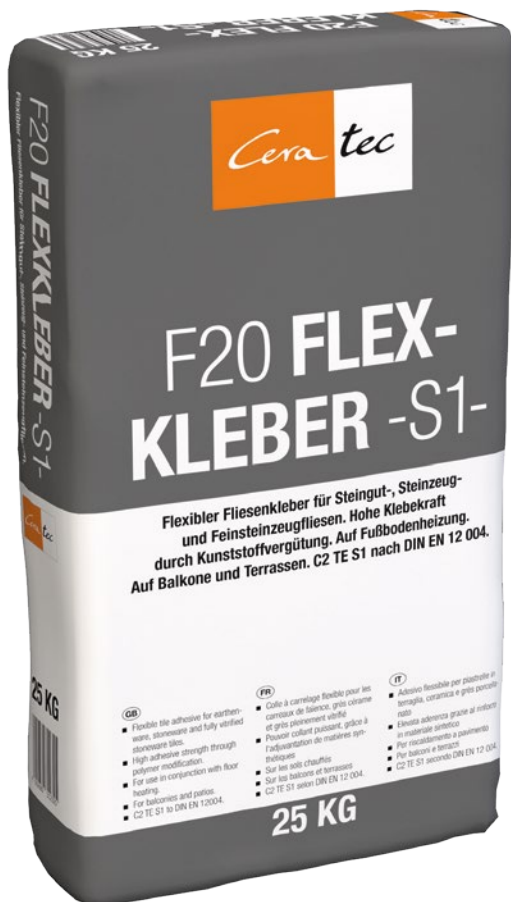
Produktmerkmale

- Flexibler Dünnbettmörtel C2 TE (DIN EN 12004)
- Zum Verkleben von keramischen Wand- und Bodenfliesen
- Für weitere mineralische Beläge
- Für innen und außen
- Lange klebeoffene Zeit
- Frost- und witterungsbeständig
- Sahnige Verarbeitung
- Standfest und ergiebig
- Chromatarm gemäß Verordnung (EG) Nr. 1907/2006, Anhang XVII

Verpackungsdaten	Gewicht	EAN-Code
40 Säcke = 1 Palette	25,00 kg/Sack, 1.000 kg/Palette	4002680312028

Kleben

F20 Flexkleber -S1-



Flexibler Dünnbettkleber für innen und außen, universell einsetzbar, wasser-, wetter- und frostfest, speziell für die Verklebung auf Heizestrichen, Terrassen, Balkonen. Auch für Feinsteinzeug geeignet, geprüft nach C2 TE S1 der DIN EN 12004.

Die aktuell gültige Leistungserklärung gemäß EU-BauPVO liegt vor!

Technische Daten

Verbrauch:	ca. 1,3 kg/m ² je mm Schichtdicke; Zahnung: 4 x 4 x 4 mm: ca. 1,4 kg/m ² Zahnung: 6 x 6 x 6 mm: ca. 2,0 kg/m ² Zahnung: 8 x 8 x 8 mm: ca. 2,6 kg/m ² Zahnung: 10 x 10 x 10 mm: ca. 3,3 kg/m ² bei unebenen Untergründen können die Werte höher sein
Lagerung:	im ungeöffneten Originalgebinde trocken auf Palette ca. 24 Monate lagerfähig

Produktmerkmale

- Hochflexibler Dünnbettkleber C2 TE S1 (DIN EN 12004)
- Hohe Standfestigkeit und Ergiebigkeit
- Für innen und außen
- Sahnige Verarbeitungskonsistenz
- Universell einsetzbar
- Wasser-, wetter- und frostfest
- Für die Verklebung auf Heizestrichen
- Auf Terrassen und Balkonen
- Für Feinsteinzeug geeignet
- Chromatarm gemäß Verordnung (EG) Nr. 1907/2006, Anhang XVII

Verpackungsdaten

40 Säcke = 1 Palette

Gewicht

25,00 kg/Sack, 1.000 kg/Palette

EAN-Code

4002680312325

Kleben

F30 Multiflexkleber -S1-



Multifunktionaler Flexkleber für die Dünnbett-, Mittelbett- und Fließbettverlegung, C2 TE S1 (DIN EN 12004). Innen und außen an Wand und Boden einsetzbar. Leicht und besonders ergiebig.

Für die Verlegung von Fliesen und Platten aus Steingut, Steinzeug und Feinsteinzeug, Mosaik, verfärbungsunempfindlicher Naturwerkstein, Betonwerkstein. Zum partiellen Spachteln bis 10 mm geeignet.

Technische Daten

Verbrauch:	ca. 1,0 kg/m ² je mm Schichtdicke; Zahnung: 4 x 4 x 4 mm: ca. 1,0 kg/m ² Zahnung: 6 x 6 x 6 mm: ca. 1,5 kg/m ² Zahnung: 8 x 8 x 8 mm: ca. 2,0 kg/m ² Zahnung: 10 x 10 x 10 mm: ca. 2,5 kg/m ² Zahnung: 12 x 12 x 12 mm: ca. 3,0 kg/m ² Zahnung: 20 x 20 x 20 mm: ca. 3,7 kg/m ² bei unebenen Untergründen können die Werte höher sein
Lagerung:	im ungeöffneten Originalgebilde trocken auf Palette ca. 12 Monate lagerfähig

Produktmerkmale

- Entspricht der Richtlinie „Flexmörtel“ und den C2 TE S1 Anforderungen nach DIN EN 12004
- Universell einsetzbar: Dünnbett-, Fließbett-, Mittelbettverlegung
- Für Fußbodenheizung geeignet
- Nach ca. 12 Stunden begehbar

Verpackungsdaten	Gewicht	EAN-Code
60 Säcke = 1 Palette	15,00 kg/Sack, 1.000 kg/Palette	4002680326216

Kleben

F40 Schnellkleber -S1-



Zementärer, schnell erhärtender Fliesenkleber C2 FTE, zum Ansetzen und Verlegen keramischer Fliesen und Platten sowie Steinzeug und Feinsteinzeug in Nass- und Unterwasserbereichen. Auch zum Ansetzen von Gipskartonplatten und Fliesenhartschaumelementen mit beidseitiger Mörtelkaschierung.

Die aktuell gültige Leistungserklärung gemäß EU-BauPVO liegt vor!

Technische Daten

Verbrauch:	ca. 1,3 kg/m ² je mm Schichtdicke
Lagerung:	im ungeöffneten Originalgebinde trocken auf Palette ca. 6 Monate lagerfähig

Produktmerkmale

- Entspricht der Richtlinie „Schnellkleber“ und den C2 FTE Anforderungen nach DIN EN 12004
- Hochstandfest
- Nach ca. 3 Stunden verfugbar
- Besonders für den Außenbereich in kälteren Jahreszeiten empfohlen
- Chromatarm gemäß Verordnung (EG) Nr. 1907/2006, Anhang XVII

Verpackungsdaten	Gewicht	EAN-Code
40 Säcke = 1 Palette	25,00 kg/Sack, 1.000 kg/Palette	4002680326025

Wir beraten Sie gerne!



NIEDERER – mit vier Niederlassungen immer in Ihrer Nähe



Besuchen Sie auch unseren Profi-Shop:
www.shop.niederer.de



NIEDERER – mit vier Niederlassungen immer in Ihrer Nähe

NIEDERLASSUNG VÖLKLINGEN

Straße des 13. Januar 191
66333 Völklingen
Telefon: 06898 / 980-0

Unsere Öffnungszeiten:
Montag bis Freitag
07:00 – 17:00 Uhr
Samstag
07:00 – 12:00 Uhr

NIEDERLASSUNG ZWEIBRÜCKEN

Pirmasenser Straße 68
66482 Zweibrücken
Telefon: 06332 / 4801-0

Unsere Öffnungszeiten:
Montag bis Freitag
07:00 – 17:00 Uhr
Samstag
07:00 – 12:00 Uhr

NIEDERLASSUNG MERZIG

Rieffstraße 11
66663 Merzig
Telefon: 06861 / 93979-0

Unsere Öffnungszeiten:
Montag bis Freitag
07:00 – 17:00 Uhr
Samstag
08:00 – 12:00 Uhr

NIEDERLASSUNG WADGASSEN

Saarstraße 20
66787 Wadgassen
Telefon: 06834 / 4009-0

Unsere Öffnungszeiten:
Montag bis Freitag
07:00 – 17:00 Uhr
Samstag
08:00 – 12:00 Uhr

Sonntag 14:00 – 17:00 Uhr Schausonntag – keine Beratung, kein Verkauf
eMail: info@niederer.de • www.niederer.de